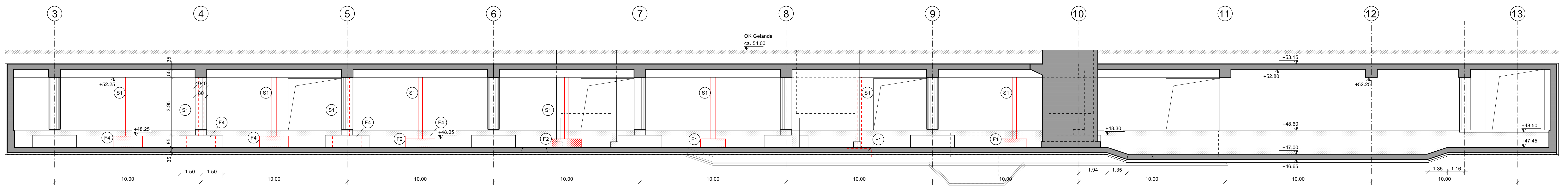
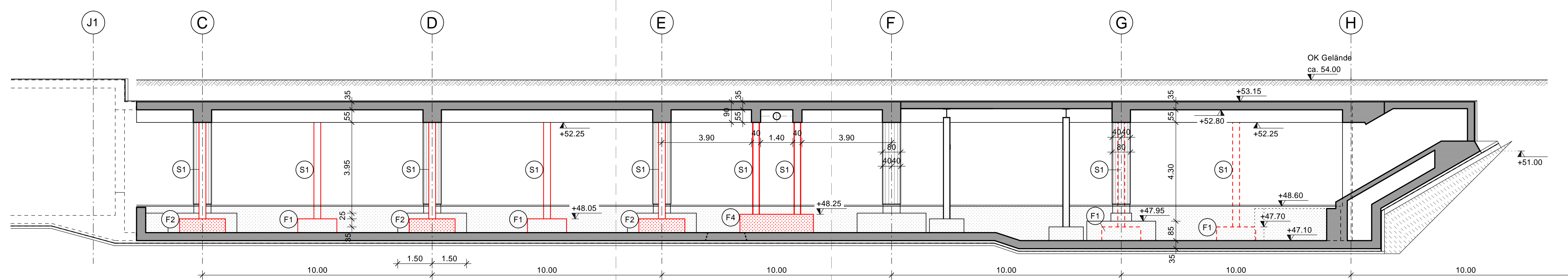


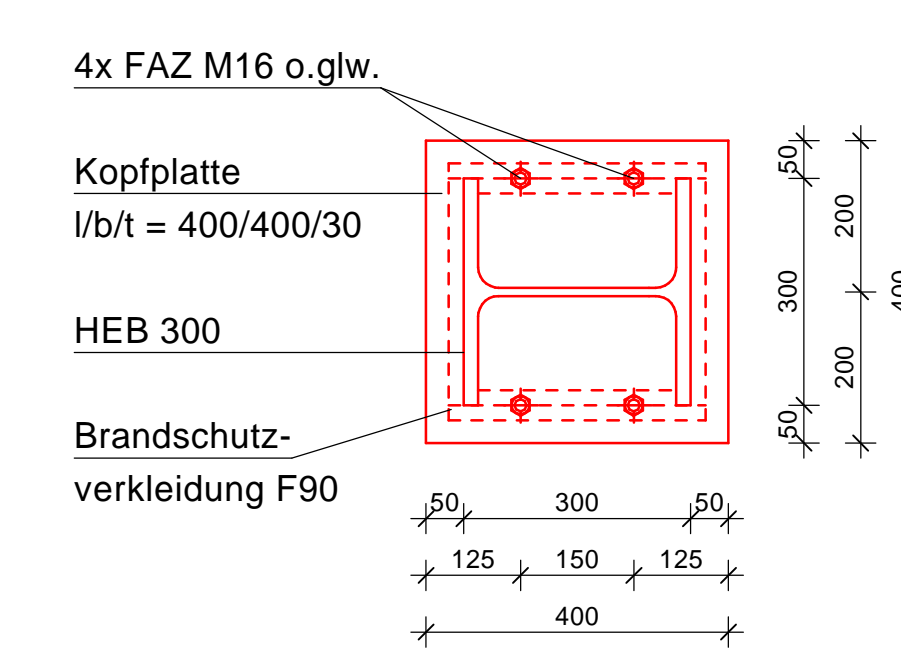
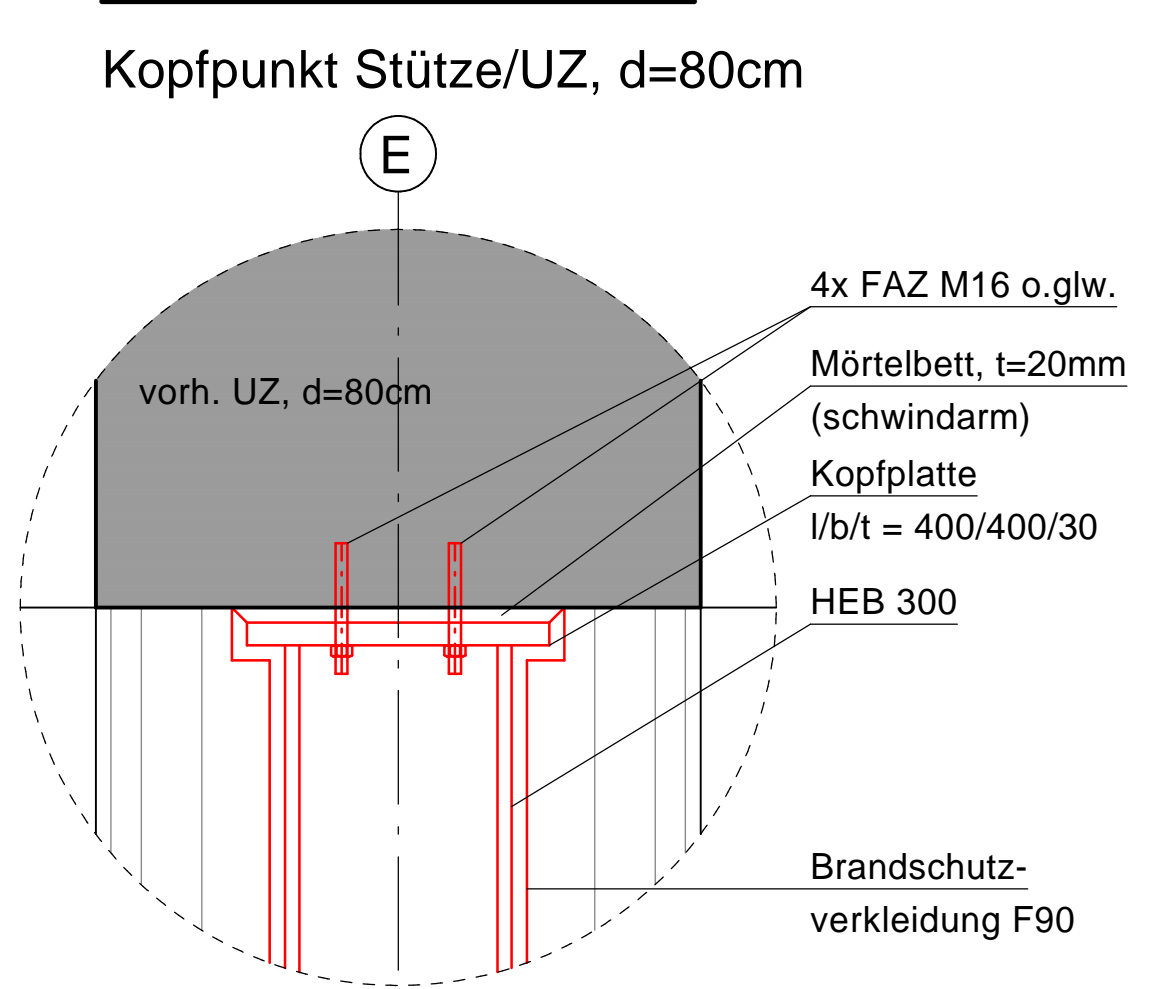
Schnitt 1-1 M 1:100



Schnitt 2-2 M 1:100

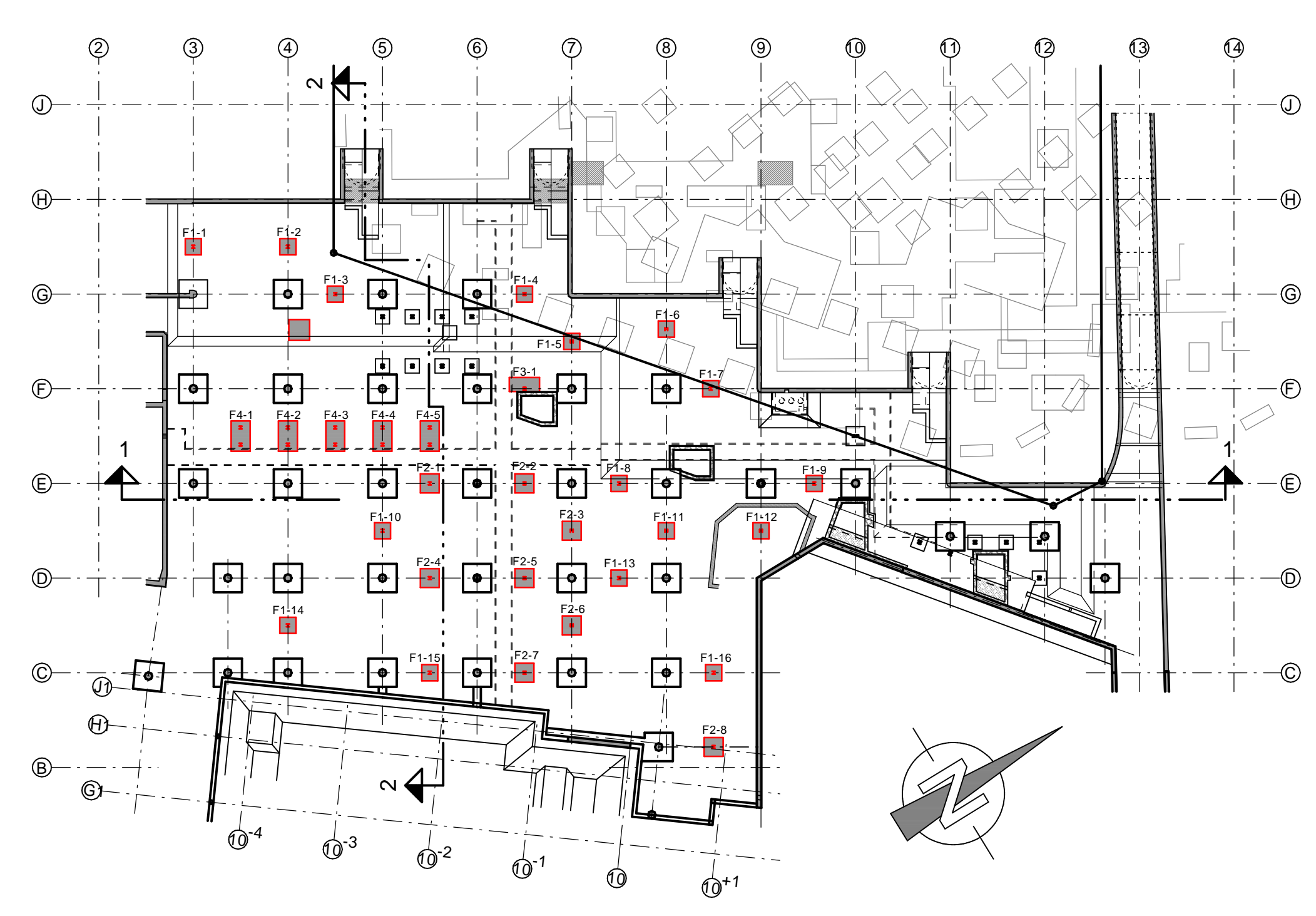


Detail "1" M 1:10

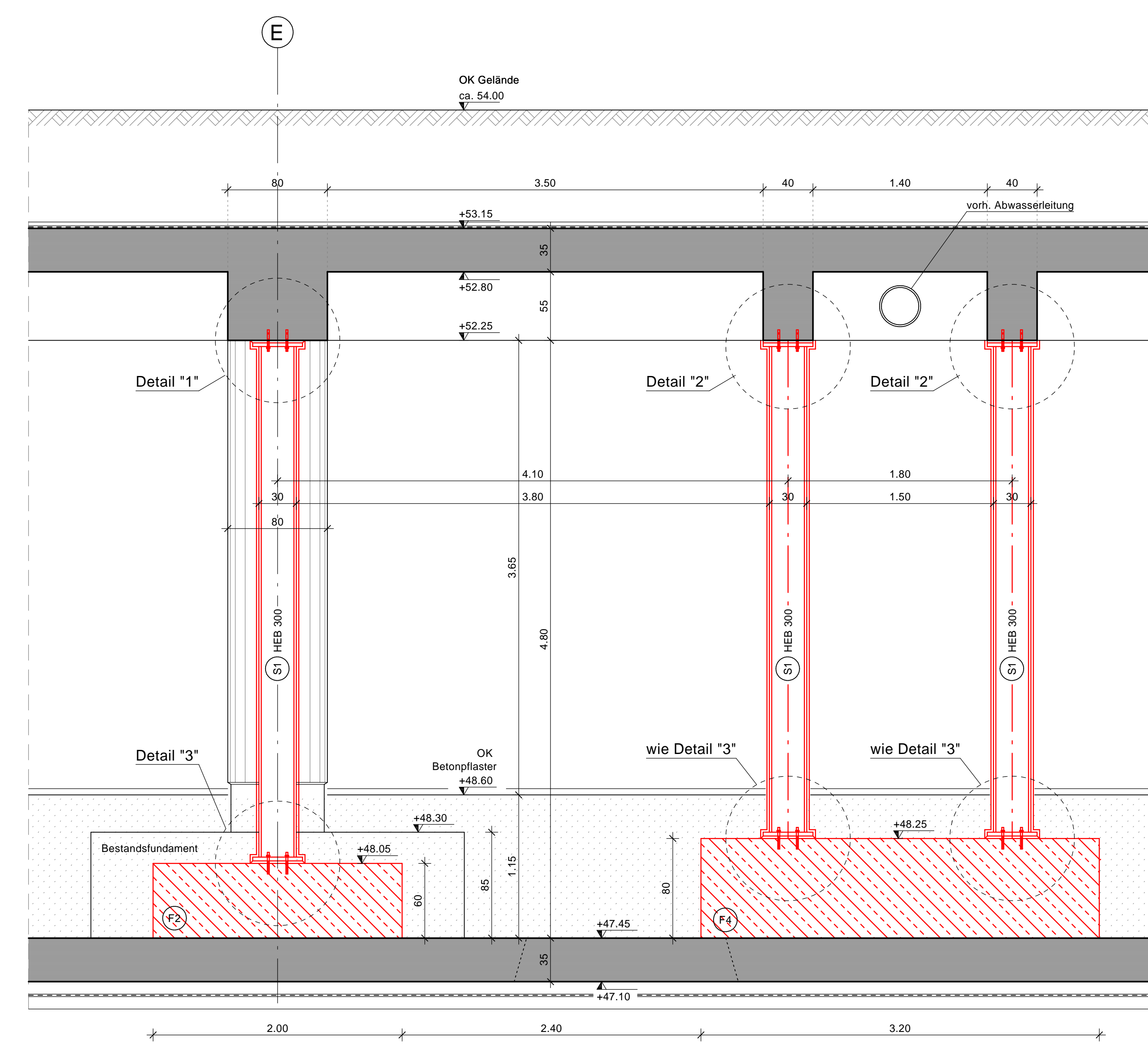


Legende:
■ Neubau

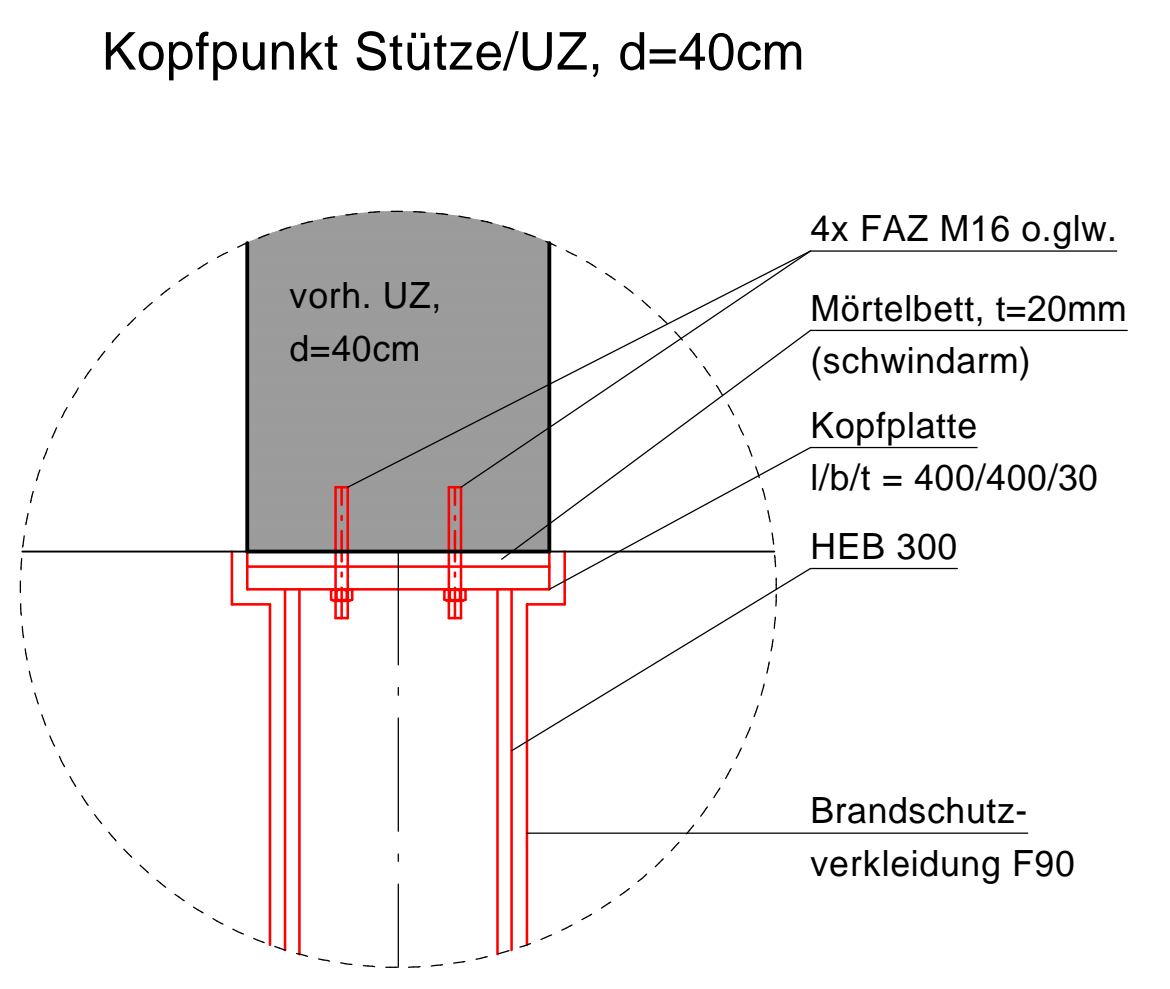
Übersicht zur Planung der Verstärkungsstützen M 1:500
 Gründung und Verstärkungsstützen
 (Schnittführung)



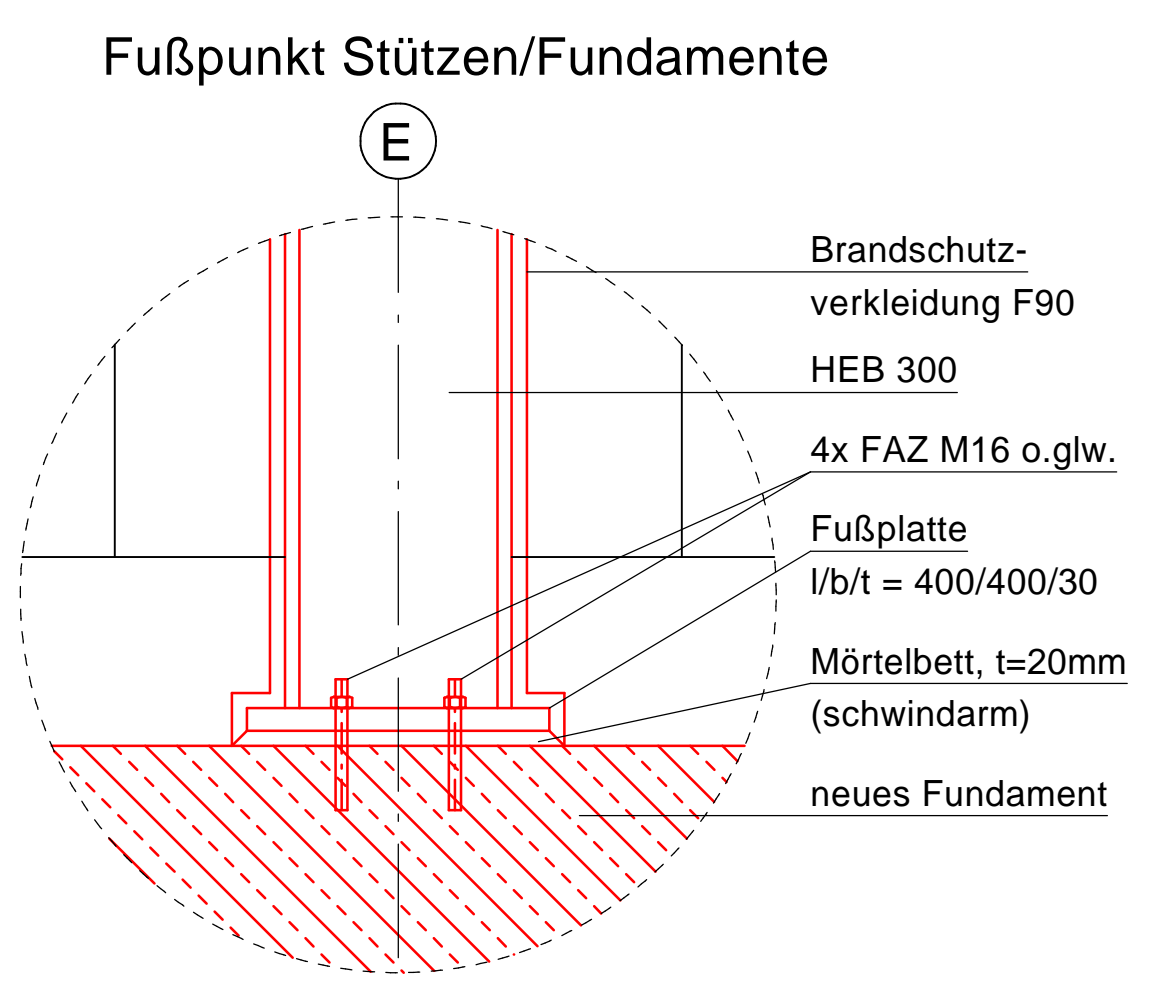
Teilschnitt zur Übersicht Details M 1:25



Detail "2" M 1:10



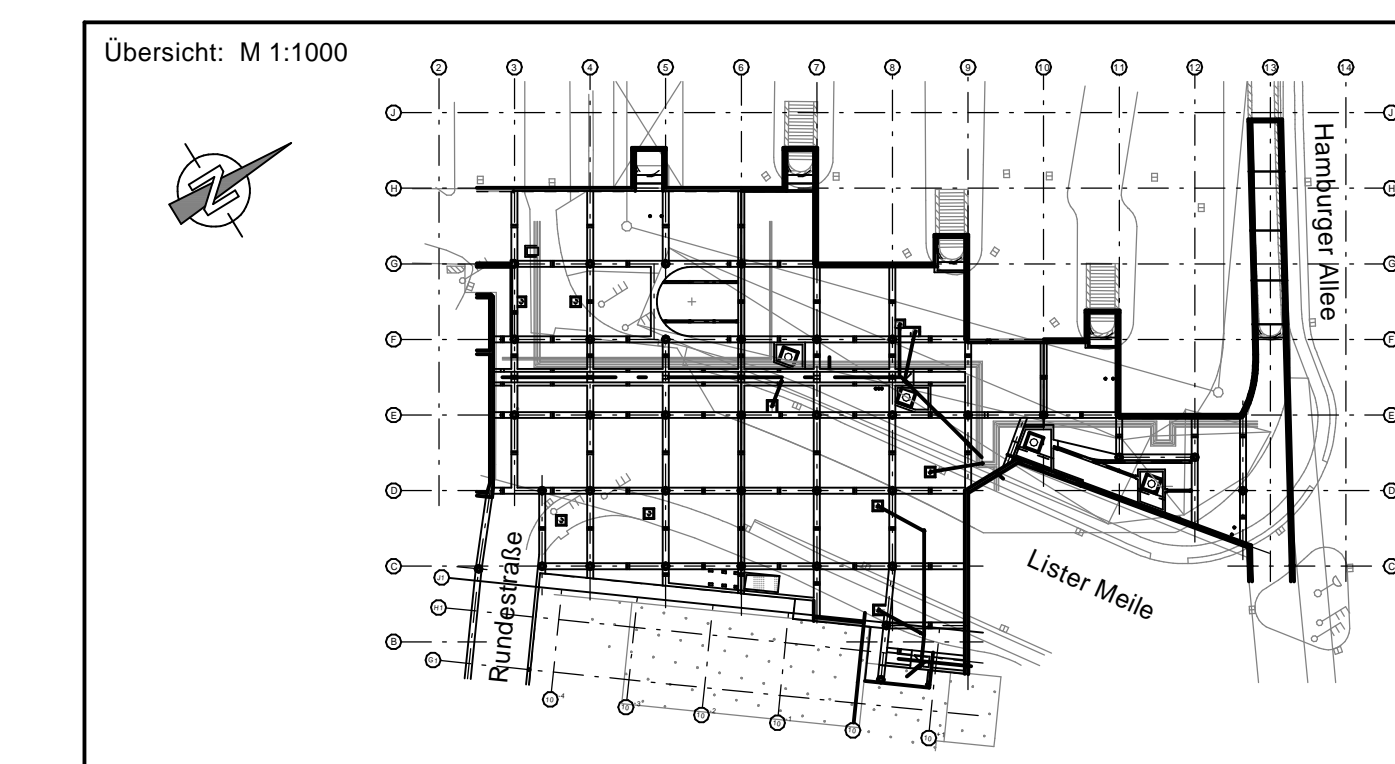
Detail "3" M 1:10



Baustoffe			
Bauteil	Betongüte	Expositionsklasse	Betonstahl / Stahl
Stützen			S 235 JR
Fundamente	C 30/37	XC2	B 500 B
Füllbeton	C 12/15	X0	

Positionen	
Pos.	Beschreibung
F1	Einzelfundament b/l/h = 1.70m/1.70m/0.60m
F2	Einzelfundament b/l/h = 2.00m/2.00m/0.60m
F3	Einzelfundament b/l/h = 1.50m/3.20m/0.60m
F4	Einzelfundament b/l/h = 2.00m/3.20m/0.80m
S1	Stütze HEB 300, S 235 JR

Index	Datum	Name	Änderung



Übersicht Fundamente und Stützenlängen					
Fundament Nr.	Buchstab-achse	Zahlen-achse	OK Fundament	UK Unterzug	Stützenlänge
F1-1	G-H	3	47,70	52,25	4,51m
F1-2	G-H	4	47,70	52,25	4,51m
F1-3	G	4-5	47,70	52,25	4,51m
F1-4	G	6-7	47,50	52,25	4,71m
F1-5	F-G	7	48,05	52,25	4,16m
F1-6	F-G	8	47,40	52,25	4,81m
F1-7	F	8-9	47,40	52,25	4,81m
F1-8	E	7-8	48,05	52,25	4,16m
F1-9	E	9-10	48,05	52,25	4,16m
F1-10	D-E	5	48,05	52,25	4,16m
F1-11	D-E	8	48,05	52,25	4,16m
F1-12	D-E	9	örtlich prüfen	52,25	-
F1-13	D	7-8	48,05	52,25	4,16m
F1-14	C-D	4	48,05	52,25	4,16m
F1-15	C	5-6	48,05	52,25	4,16m
F1-16	C	8-9	48,05	52,25	4,16m

Übersicht Fundamente und Stützenlängen					
Fundament Nr.	Buchstab-achse	Zahlen-achse	OK Fundament	UK Unterzug	Stützenlänge
F2-1	E	5-6	48,05	52,25	4,16m
F2-2	E	6-7	48,05	52,25	4,16m
F2-3	D-E	7	48,05	52,25	4,16m
F2-4	D	5-6	48,05	52,25	4,16m
F2-5	D	6-7	48,05	52,25	4,16m
F2-6	C-D	7	48,05	52,25	4,16m
F2-7	C	6-7	48,05	52,25	4,16m
F2-8	B	8-9	48,05	52,25	4,16m
F3-1	F	6-7	48,05	52,25	4,16m
F4-1	E-F	3-4	48,05	52,25	-
F4-2	E-F	4	48,05	52,25	4,16m
F4-3	E-F	4-5	48,05	52,25	4,16m
F4-4	E-F	5	48,05	52,25	4,16m
F4-5	E-F	5-6	48,05	52,25	4,16m

Planverfasser: **grbv** Ingenieure im Bauwesen
 Grotthaus & Co. KG
 Erben Platz 10
 30359 Hannover
 Tel.: 0511 / 98494-0
 Fax: 0511 / 98494-20
 E-Mail: info@infra-hannover.de
 Internet: www.infra-hannover.de

Bauherr / Auftraggeber: **infra** Infrastrukturgesellschaft
 Region Hannover GmbH
 Lister Straße 17
 30163 Hannover
 Tel.: 0511 / 20799-0
 Fax: 0511 / 20799-15
 E-Mail: info@infra-hannover.de
 Internet: www.infra-hannover.de

Blattwerk: ehem. ZOB-Hannover
 Umbau der -1 Ebene
 Projekt 10/17 - Abschnitt 1

Planart: **Konstruktionsplan Stahlbau**
 Verstärkungsstützen mit Gründung
 Schnitte 1-1 und 2-2, Details "1", "2" und "3"

Vorbehaltlich der Freigabe durch den Prüflingenieur

gezeichnet	bearbeitet	geprüft	Format	Maßstab	Projektnr.	Blatt-Nr.	Index
27.10.2016	27.10.2016	27.10.2016	A0	1:500, 100:1, 25:1	34156-4	S 02	-